

# 2MP HD Sabit Kızılötesi Mini Bullet Analog Kamera

NEU-AB102-28



## Açıklama

NEU-AB102-28 yüksek performanslı 1/3-inç CMOS sensörüne sahip 2MP HD Sabit IR Mini Bullet Analog Kameradır. Ürün uyarlanabilirliğini ve ağ çözümlerinin çeşitliliğini etkin bir şekilde artıran TVI/AHD/CVI/CVBS'yi destekler. SYV-75-3 veya diğer koaksiyel kablo türleri ile kamera, düşük maliyetli, uzun mesafeli, parazit önleyici ve düşük gecikmeli mega piksel video iletimi sağlayabilir. Kamera, IR kesme filtresini destekler ve gündüzleri renkli görüntüler ve geceleri siyah/beyaz görüntüler sağlar.

## Özellikler

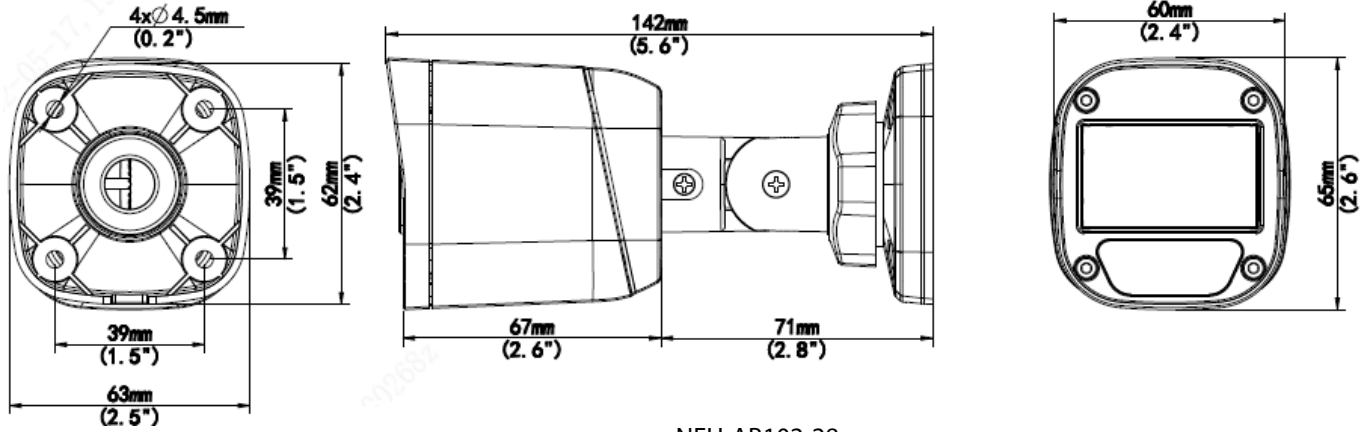
- 2MP yüksek kaliteli görüntü
- TVI/AHD/CVI/CVBS
- Otomatik anahtarlı (ICR) IR kesme filtresi
- 180° yatay çevirmeyi, 180° dikey döndürmeyi destekler
- OSD yapılandırma menüsü, kullanımı kolay
- IP67 su geçirmez ve toz geçirmez tasarım,
- 11 dilde yüksek güvenilirlikli OSD yapılandırma menüsü

## Teknik Özellikler

|                         |   |
|-------------------------|---|
| Model                   | NEU-AB102-28  |
| Sensör                  |   |
| Piksel                  | 2MP   |
| Boyut                   | 1/3"  |
| Minimum Aydınlatma      | 0,02 lux (F2.0, AGC AÇIK)<br>0 lux (IR açık)  |
| Lens                    |   |
| Lens                    | 2.8mm   |
| Lens montajı            | M12   |
| Görüş Açısı             | H: 90.5° V: 49.6° D: 109.5°   |
| Aydınlatıcı             |   |
| Aydınlatıcı             | Bir IR aydınlatıcı  |
| Aydınlatma Mesafesi     | 20m   |
| Ömür                    | ≥60,000 saat  |
| Video                   |   |
| Çözünürlük              | 1080P: 1920(H)×1080(V)<br>720P: 1280(H)×720(V)  |
| Kare hızı               | TVI/AHD/CVI: 1080P@30fps, 1080P@25fps; 720P@30fps, 720P@25fps<br>CVBS: PAL, NTSC                      |
| Pozlama süresi          | PAL: 1/25s-1/50000s<br>NTSC: 1/30s-1/50000s   |
| Görüntü                 |   |
| Pozlama modu            | 4 mod: Global (varsayılan), BLC, HLC, DWDR  |
| Gündüz gece             | 3 mod: Otomatik (varsayılan), Gündüz, Gece  |
| Dijital gürültü azaltma | 2D  |
| Beyaz dengesi           | İki mod: Otomatik (varsayılan), Manuel  |
| WDR                     | DWDR  |
| Smart IR                | Destekler   |
| Çevirme                 | 180° yatay çevirmeyi, 180° dikey çevirmeyi destekler.   |
| Arayüz                  |   |
| Güç                     | 5,5 mm güç arabirimi  |
| Video çıkışı            | BNC, TVI/AHD/CVI/CVBS'yi destekler  |
| Çalışma ortamı          |   |
| Sıcaklık                | -30°C to 60°C(-22°F to 140°F)   |
| Nem                     | ≤95% (BN, yoğuşmasız)   |
| Dalgalanma koruması     | 4KV   |
| Giriş koruması          | IP67  |
| Genel                   |   |
| Güç                     | DC 12 V(±25%), ters polarite korumalı ve aşırı gerilim korumalı, Maks 2,88 W                          |
| Montaj                  | 3D braket birlikte verilir, yüzeye montaj (varsayılan), isteğe,bağlı arka kutu, direğe montaj braketi |
| Boyutlar                | 142mm*63mm*65mm (L*W*H)   |

|               |              |
|---------------|--------------|
| Malzeme       | Plastik      |
| Ağırlık       | 135g(0.30lb) |
| Sertifikasyon | CB, CE, FCC  |

## Boyutlar



## Aksesuarlar

TR-JB05-A-IN

Bağlantı kutusu



TR-UP06-B-IN

Direk montajı



TR-UP06-C-IN

Direk montajı



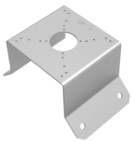
TR-A01-IN

Su geçirmez derz



TR-UC08-C

Köşe montajı



PWR-DC1201A-UK

Duvara Takılan UK  
Adaptör



PWR-DC1201A-US

Duvara Takılan US  
Adaptör



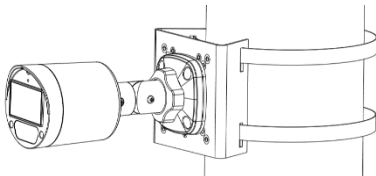
PWR-DC1201A-EU

Duvara Takılan EU  
Adaptör

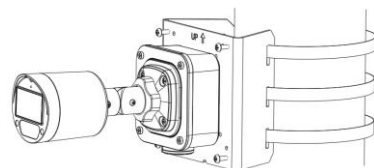


### Montaj

TR-UP06-B-IN



TR-JB05-A-IN+TR-UP06-C-IN



TR-JB05-A-IN+TR-UC08-C

