

2 MP VARIFOKAL IR BULLET AHD KAMERA

TRA-7211 HD-U



Özellikler

Optik

- 1/2.7", 2.0 Megapiksel yüksek kalite sensör
- Smart IR , 50m kadar IR aydınlatma
- 2.8mm-12mm Varifokal lens
- 2D/3D DNR (Dijital Gürültü Azaltma)

Kullanım Modu

- AHD, TVI, CVI, CVBS

Dayanıklılık

- Geniş sıcaklık aralığı: -30°C ile 60°C arası
- Geniş voltaj aralığı $\pm 25\%$
- IP66 su geçirmez

Teknik Özellikler

Model	TRA-7211 HD-U
Sensör	
Piksel	2MP
Boyut	1/2.7
Minimum Aydınlatma	0,02 lux (F2.0, AGC AÇIK) 0 lux (IR açık)
Lens	
Lens	2.8mm-12mm Varifokal Lens
Lens montajı	M12
Görüş Açısı	H: 90.5° V: 49.6° D: 109.5°
Aydınlatıcı	
Aydınlatıcı	6 array Led
Aydınlatma Mesafesi	50m
Ömür	≥60,000 saat
Video	
Çözünürlük	1080P: 1920(H)×1080(V) 720P: 1280(H)×720(V)
Kare hızı	TVI/AHD/CVI: 1080P@30fps, 1080P@25fps; 720P@30fps, 720P@25fps CVBS: PAL, NTSC
Pozlama süresi	PAL: 1/25s-1/50000s NTSC: 1/30s-1/50000s
Görüntü	
Pozlama modu	4 mod: Global (varsayılan), BLC, HLC, DWDR
Gündüz gece	3 mod: Otomatik (varsayılan), Gündüz, Gece
Dijital gürültü azaltma	2D
Beyaz dengesi	İki mod: Otomatik (varsayılan), Manuel
WDR	DWDR
Smart IR	Destekler
Çevirme	180° yatay çevirmeyi, 180° dikey çevirmeyi destekler.
Arayüz	
Güç	5,5 mm güç arabirimi
Video çıkışı	BNC, TVI/AHD/CVI/CVBS'yi destekler
Çalışma ortamı	
Sıcaklık	-30°C to 60°C(-22°F to 140°F)
Nem	≤95% (BN, yoğuşmasız)
Dalgalanma koruması	4KV
Giriş koruması	IP66
Genel	
Güç	DC 12 V(±25%), ters polarite korumalı ve aşırı gerilim korumalı, Maks 2,88 W
Montaj	3D braket birlikte verilir, yüzeye montaj (varsayılan), isteğe,bağlı arka kutu, direğe montaj braketi
Boyutlar	142mm*63mm*65mm (L*W*H)

Malzeme	Plastik
Ağırlık	135g(0.30lb)
Sertifikasyon	CB, CE, FCC

Aksesuarlar

TR-JB05-A-IN

Bağlantı kutusu



TR-UP06-B-IN

Direk montajı



TR-UP06-C-IN

Direk montajı



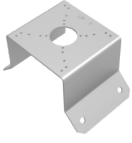
TR-A01-IN

Su geçirmez derz



TR-UC08-C

Köşe montajı



PWR-DC1201A-UK

Duvara Takılan UK
Adaptör



PWR-DC1201A-US

Duvara Takılan US
Adaptör



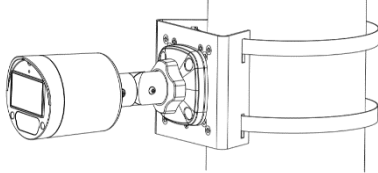
PWR-DC1201A-EU

Duvara Takılan EU
Adaptör

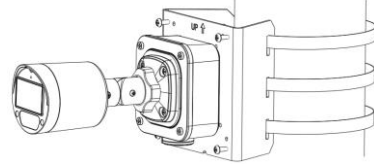


Montaj

TR-UP06-B-IN



TR-JB05-A-IN+TR-UP06-C-IN



TR-JB05-A-IN+TR-UC08-C

